

## RGBW LED STRIP

IP20: 200098



IP65: 200099



IP68: 200100



### CONTENTS

- 1x 5m RGBW LED Strip
- 2x LED strip to LED strip couplers;  
2x LED strip to wire couplers  
(Not included in IP68)
  - Wire cross-section: 0.35 ... 1mm<sup>2</sup> / AWG22 ... 18
  - Operating current: max. 7.5A/pole

### FURTHER INFORMATION

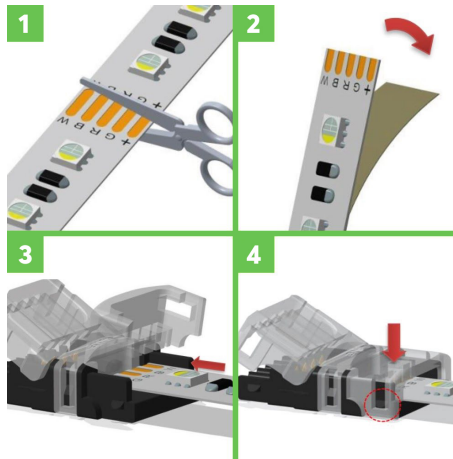
- Maximum led strip length 10m.
- CAUTION: Heavy bending can damage the LED strip

#### For IP68 Strips:

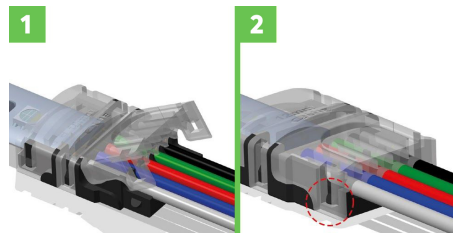
- For submerged applications please ensure that both ends of the strip are properly sealed.
- It is not recommended to submerge the strip in salt water as the silicone will discolour over time.
- Installation in close proximity, but not in direct contact with salt water has no adverse effects.

### CONNECTION INSTRUCTIONS

Coupler to LED Strip



Coupler to Wire



### TECHNICAL DATA

<b>Dimensions</b>	5000x12x2mm (IP20) 5000x12x3mm (IP65) 5000x17x5mm (IP68)
<b>Operating Voltage</b>	24VDC
<b>Beam Angle</b>	120°
<b>Cuttable</b>	Every 6 LEDs/10cm
<b>Power consumption per colour for 5m length</b>	Red: 20W Green: 23W Blue: 21W Warm white: 22W Max.: 86W
<b>Brightness per colour for 5m length</b>	Red: 600...800Lm Green: 650...1.100Lm Blue: 300...550Lm Warm white: 1.600...2.000Lm
<b>Color temperature warm white:</b>	3300K +/-200K
<b>Ambient Temperature</b>	-25 ...+60°C
<b>CRI</b>	WW: 80+
300 high quality SMD LEDs (60 LEDs/m)	
Extra wide conductors for even brightness	
Long lasting and odor free silicone sleeve on IP65 and IP68	
Extra strong adhesive tape on back for secure mounting	

## RGBW LED STREIFEN

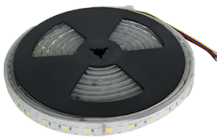
IP20: 200098



IP65: 200099

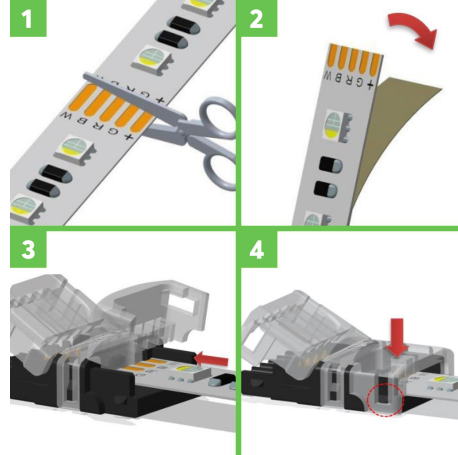


IP68: 200100

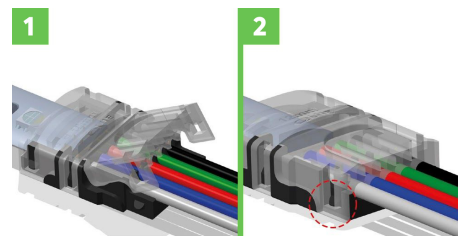


## VERBINDUNGSANLEITUNG

Verbinder zu LED Streifen



Verbinder zu Kabel



## LIEFERUMFANG

- 1x 5m RGBW LED Streifen
- 2x LED Streifen zu LED Streifen Verbinder, 2x LED Streifen zu Kabelverbinder (Nicht inkludiert bei IP68)
  - Drahtquerschnitt: 0.35 ... 1mm<sup>2</sup> / AWG22 ... 18
  - Betriebsstrom: max. 7.5A/Pol

## SONSTIGES

- Maximale Länge bei LED Streifen 10m
- ACHTUNG: Bei zu starkem knicken/biegen kommt es zur Verletzung der Leiterbahnen vom LED Streifen.

### Bei Variante IP68:

- Bei dauerhafter Verwendung in Wasser muss Anschluss und Ende des LED Streifens entsprechend abgedichtet werden.
- Die Installation im Salzwasser wird nicht empfohlen, da es zu Verfärbungen des Silikons kommen kann.
- Die Installation an Orten in der Nähe von Salzwasser stellt kein Problem dar.

## TECHNISCHE DATEN

<b>Größe</b>	5000x12x2mm (IP20) 5000x12x3mm (IP65) 5000x17x5mm (IP68)
<b>Betriebsspannung</b>	24VDC
<b>Abstrahlwinkel</b>	120°
<b>Kürzbar</b>	Alle 6 LEDs/10cm
<b>Leistungsaufnahme je Kanal und 5m Streifen</b>	Rot: 20W Grün: 23W Blau: 21W Warmweiß: 22W Max.: 86W
<b>Helligkeit in Lumen je Kanal und 5m Streifen</b>	Rot: 600...800Lm Grün: 650...1.100Lm Blau: 300...550Lm Warmweiß: 1.600...2.000Lm
<b>Farbtemperatur Warmweiß</b>	3300K +/-200K
<b>Betriebstemperatur</b>	-25...+60°C
<b>CRI</b>	WW: 80+
300 qualitative SMD LED Chips (60 LEDs/m)	
ausreichend dimensionierte Leiterbahnen	
langlebige, geruchs-neutrale Beschichtung (Bei IP65 und IP68)	
Klebestreifen an der Unterseite zur Befestigung	